

# දකුණු පළාත් අධ්‍යාපන දෙපාර්තමේන්තුව

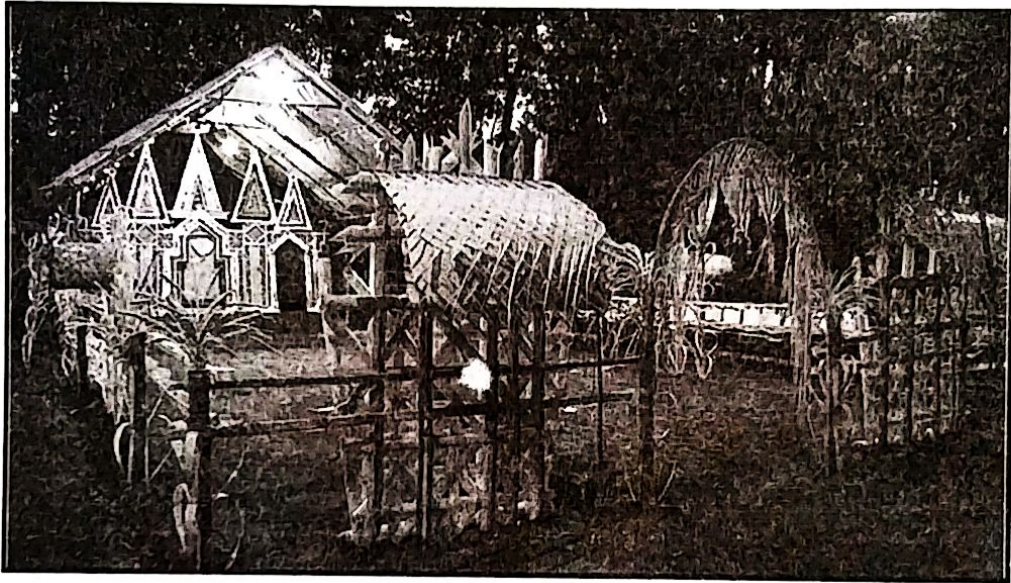
## අර්ධ වාර්ෂික පරීක්ෂණය - 2019

### 8 ශ්‍රේණිය විභූ කලාව

නම/විභාග අංකය :- .....

කාලය : පැය 02 යි.  
 (I කොටස හා II කොටස සඳහා)

- ප්‍රශ්න සියල්ලටම මෙම පත්‍රයේ ම පිළිතුරු සපයන්න.



- මෙම රූපයෙන් දක්වෙන්නේ පහතරට සම්ප්‍රදායට අයත් ..... ශාන්ති කර්මයේ මඩු සැරසිල්ලයි.
- ඉහත රූපය හා සම්බන්ධ ශාන්තිකර්මය ..... හා දෙවොල් දෙවියන් මූලික කරගෙන පැවැත් වූ බව සඳහන් වේ.
- ඉහත රූපය හා සම්බන්ධ ශාන්ති කර්මයේ ..... ප්‍රධාන සැරසිලි අංගයයි.
- මෙම ශාන්තිකර්මයේ දී කෙසෙල් පතුරු හා ..... සැරසිලි සඳහා භාවිත ප්‍රධාන අමුද්‍රව්‍ය වේ.
- බෝවන රෝග ආදියෙන් මිදීම, ..... හා සශ්‍රීකත්වය ළඟා කර ගැනීම පදනම් කරගෙන මෙම ශාන්තිකර්මය පැවැත්වේ. (ලකුණු 2 X 5 = 10)

- ප්‍රශ්න අංක 06 - 10 දක්වා දී ඇති ප්‍රශ්නවලට වඩාත් නිවැරදි පිළිතුර තෝරා යටින් ඉරක් අඳින්න.

- ඉස්ලාම් පල්ලියක නිර්මාණ අංගයක් වනුයේ,
 

(1) කුම්බාබේහිෂේකම්	(2) මිනාර් කුළුණු	(3) ගෝඨුර	(4) වාහල්කඩ
---------------------	-------------------	-----------	-------------
- නිල් වර්ණයට විසංගත වර්ණය වනුයේ
 

(1) දම් වර්ණය	(2) කොළ වර්ණය	(3) සුදු වර්ණය	(4) තැඹිලි වර්ණය
---------------	---------------	----------------	------------------

237

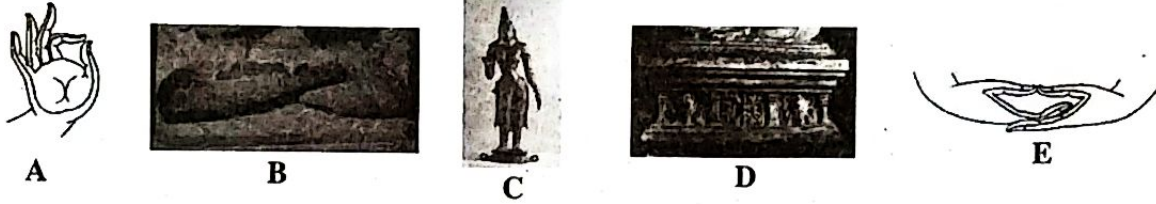
- (8) මැටි භාණ්ඩ නිර්මාණය කිරීමේ ශිල්ප ක්‍රමයක් වනුයේ,  
 (1) එකලස් කිරීමයි (2) අත් සකපෝරුව යොදා ගැනීමයි  
 (3) යටි පෝරුව යොදා ගැනීමයි (4) පින්තාරු කිරීමයි
- (9) ශ්‍රී ලංකාවේ පාරම්පරිකව පැවත එන ජන කලාවක් වනුයේ,  
 (1) කාටූන් කලාව (2) නූල් රූකඩ කලාව  
 (3) සෙවනැලි රූකඩ කලාව (4) වික්‍රපට නිර්මාණයයි

- (10) හිඳි ප්‍රතිමාවක දෙපා පිහිටුවා ඇති ආකාරය  
 (1) ආසන ක්‍රමය නම් වේ. (2) මුද්‍රාව නම් වේ. (3) ආසනය නම් වේ. (4) ඉරියව්ව නම් වේ.  
 (ලකුණු 1 x 5 = 5)

● ප්‍රශ්න අංක 11 සිට 15 දක්වා දී ඇති වගන්ති නිවැරදි නම් (✓) ලකුණ ද වැරදි නම් (✗) ලකුණ ද ඉදිරියෙන් ඇති වරහන් තුළ යොදන්න.

11. කොහොඹා කංකාරී ශාන්ති කර්මය සබරගමු සම්ප්‍රදාය සමඟ බැඳී ශාන්ති කර්මයකි. (.....)
12. අත් සකපෝරුව භාවිතයෙන් ඉතා විශාල භාණ්ඩ නිර්මාණය කළ හැකිය. (.....)
13. පැදුරු කර්මාන්තයේ දී රතු වර්ණය සකස් කරගැනීමට පතඟි දෑ භාවිත කරයි. (.....)
14. සුර්යා දිව්‍ය ගණයට අයත් සැරසිල්ලක් නොවේ. (.....)
15. කුෂන් කවර නිර්මාණය මුළුතල මෝස්තරයකි. (.....)  
 (ලකුණු 1 x 5 = 5)

● අංක 16 සිට 20 දක්වා ප්‍රශ්න සඳහා පහත දැක්වෙන රූප සටහන් උපයෝගී කර ගනිමින් පිළිතුරු සපයන්න.



16. ත්‍රිභංග ඉරියව්ව දැක්වෙන්නේ ..... රූපය මඟිනි.
17. B රූපය මඟින් ..... ක්‍රමයට හිඳ සිටින අයුරු දැක්වේ.
18. E රූපයෙන් දැක්වෙනුයේ ..... මුද්‍රාවයි.
19. විතර්ක මුද්‍රාව දැක්වෙනුයේ ..... රූප සටහන මඟිනි.
20. චන්ද්‍රාසනය ..... රූප සටහන මඟින් දක්වා ඇත. (ලකුණු 2 x 5 = 10)

● අංක 21 සිට 25 දක්වා දී ඇති වචනවල අර්ථය පැහැදිලි වනසේ සම්පූර්ණ වාක්‍ය බැගින් ලියන්න.

21. කදිර්පායී .....
22. ධූපසරය .....
23. තන්තිරිමලේ .....
24. දිවමහනෙල් .....
25. අල්තාරය .....

(ලකුණු 2 x 5 = 10)

- අංක 26 - 30 දක්වා දී ඇති ප්‍රශ්නවලට නිවැරදි පිළිතුර සපයන්න.
- 26. හින්දු දේවාල තුළ දක්නට ලැබෙන ශිව දෙවියන්ගේ වාහනය වන සත්ත්ව රූපය කුමක් ද?.....
- 27. හිඳිපිළිම වල දක්නට ලැබෙන ධර්මය දේශනා කරමින් සිටින ආකාරය සංකේතවත් කෙරෙන මුද්‍රාව කුමක් ද?  
.....
- 28. මූලික වර්ණ දෙකක් එක සමානව මිශ්‍ර වීමෙන් සෑදෙන වර්ණය හැඳින්වෙන නම කුමක් ද? .....
- 29. වජ්‍රයක සලකුණක් සහිත ආසන කුමන නමකින් හැඳින්වේ ද? .....
- 30. කොහොඹා කංකාරි ශාන්ති කර්මය අයත් නර්තන සම්ප්‍රදාය කුමක් ද? .....

(ලකුණු 2 x 5 = 10)

**II කොටස**

• පහත දක්වන "අ" , "ආ" හා "ඉ" යන කොටස් තුනෙන් එක් මාතෘකාවක් පමණක් තෝරාගෙන වර්ණවත් විත්‍රයක් අඳින්න.

"අ" කොටස (ප්‍රකාශන විත්‍ර)

1. දිය කඩිත්තක් අසල නිදල්ලේ හැසිරෙන වන සතුන්
2. ආගමික උත්සවයක බැතිබර මොහොතක්
3. දර කැඩුමට කැළයට ගිය ගැමි කාන්තාවන් පිරිසක්

"ආ" කොටස (මෝස්තර විත්‍ර)

4. මල් හා අලංකාර කොළ භාවිතා කරමින් විත්ත රෙද්දකට සුදුසු ව්‍යාජත මෝස්තරයක්
5. නිර්මාණාත්මක සැරසිලි භාවිත කරමින් ඔසරි පල්ලුවක් නිර්මාණය කරන්න.
6. කුෂන් කවරයකට සුදුසු මෝස්තරයක් නිර්මාණය කරන්න.

"ඉ" කොටස (ග්‍රැපික් විත්‍ර)

7. ළමා කතන්දරයකට ගැළපෙන සන්නිදර්ශන විත්‍රයක් නිර්මාණය කරන්න.
8. පාසලේ නිවාසාන්තර ක්‍රීඩා උත්සවය සඳහා ආරාධනා පත්‍රයක් නිර්මාණය කරන්න.

(ලකුණු 50)