

දකුණු පළාත් අධ්‍යාපන දෙපාර්තමේන්තුව

අර්ධ වාර්ෂික පරීක්ෂණය - 2019

7 ශ්‍රේණිය භූගෝල විද්‍යාව



නම/විභාග අංකය :- කාලය : පැය 02යි.

I කොටස

ප්‍රශ්න සියල්ලට ම පිළිතුරු සපයන්න.

◆ අංක 01 සිට 10 තෙක් ප්‍රශ්නවලට ගැලපෙන පිළිතුර වරහන් තුළින් තෝරා හිස්තැන් සම්පූර්ණ කරන්න.

1. පෘථිවිය තම අක්ෂය වටා ගමන් කිරීම ලෙස හඳුන්වයි. (භ්‍රමණය, පරිභ්‍රමණය, පරිවහනය)
2. පෘථිවි ගෝලයේ මතුපිට වර්ගඵලය වර්ග කිලෝමීටර මිලියන කි. (510, 610, 710)
3. පෘථිවි ආදර්ශ ගෝලයේ නැගෙනහිර සිට බටහිරට විහිදෙන මනාකල්පිත රේඛා වේ.
(අක්ෂාංශ, දේශාංශ, දිනරේඛා)
4. සාගර ජලයෙන් වට වූ විශාල ගොඩබිම් ප්‍රදේශ ලෙස හැඳින්වේ. (දූපත්, මහාද්වීප, සාගර)
5. බෙංගාල බොක්ක ප්‍රදේශයේ හටගන්නා කැලඹීම නිසා ඇති වේ. (සංවහන, වාසුළු, මෝසම්)

◆ ප්‍රශ්න අංක 06 සිට 10 තෙක් දී ඇති ප්‍රකාශ කියවා එය නිවැරදි නම් 'නි' යන්න වටා ද, වැරදි නම් 'වැ' යන්න වටා ද රවුමක් අඳින්න.

6. මධ්‍යම කඳුකරයේ කඳු, සානු, දුර්ග මාර්ග හා දිය ඇළි බහුලව පිහිටා නැත. (නි / වැ)
7. පැසිපික් සාගරය ලෝකයේ විශාල ම සාගරය වේ. (නි / වැ)
8. කිසියම් රටක ආසන්න වටපිටාවේ ඇති සාගර ගොඩබිම් යනාදිය පදනම් කරගෙන පිහිටීම දක්වීම සාපේක්ෂ පිහිටීම වේ. (නි / වැ)
9. ශ්‍රී ලංකාවේ නිරිත හා ඊසාන දෙසින් රට තුළට ඇතුළු වන කාලීන සුළං ධාරා මෝසම් සුළං ලෙස හැඳින්වේ. (නි / වැ)
10. ශ්‍රී ලංකාව බහු වාර්ෂික සහ බහු ආගමික සංස්කෘතියක් ඇති රටකි. (නි / වැ)

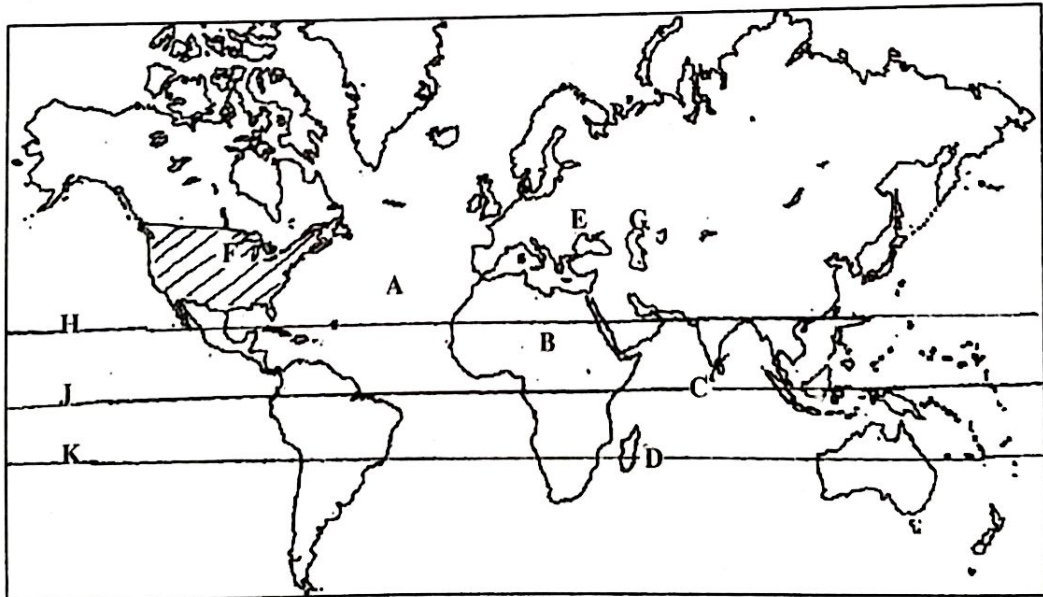
◆ ප්‍රශ්න අංක 11 සිට 15 තෙක් ප්‍රශ්නවලට හිස්තැනට සුදුසු පිළිතුර යොදා සම්පූර්ණ කරන්න.

11. පෘථිවිය සුර්යයා වටා පරිභ්‍රමණය වීමට ගතවන කාලය දින කි.
12. පෘථිවිය ගෝලාකාර වස්තුවක් ලෙස සැලකූව ද එය ගෝලයක් නොවේ.
13. ශ්‍රී ලංකාවේ වෙරළ මායිමේ සිට නාවුක සැතපුම් 12 ක මුහුදු තීරය මුහුදු ලෙස හඳුන්වයි.
14. සංස්කෘතික උරුමයන් අතර සිංහරාජය නිර්මිතයකි.
15. කැස්පියන් හා ඒරල් මුහුදු මහද්වීපය තුළ පිහිටා ඇත.

- ◆ ප්‍රශ්න අංක 16 සිට 20 තෙක් ප්‍රශ්නවල වඩාත් ගැලපෙන පිළිතුර තෝරා යටින් ඉරක් අඳින්න.
16. කර්කටක නිවර්තනය පිහිටා ඇත්තේ සමකයට.
 1. උතුරින් ය. 2. දකුණින් ය. 3. බටහිරින් ය. 4. නැගෙනහිරින් ය.
17. ශ්‍රී ලංකාවේ විශාලත්වය බලන විට දෙවුන්දර තුඩුවේ සිට ජේදුරු තුඩුව දක්වා දුර වන්නේ.
 1. කි.මී. 210 කි. 2. කි.මී. 432 කි. 3. කි. මී. 510 කි. 4. කි.මී. 410 කි.
18. අර්ධ ගුෂ්ක ප්‍රදේශවල දක්නට ලැබෙන වාක්ෂ ලතා වර්ගය වන්නේ.
 1. තද කොළ පැහැති ශාක ය. 2. වියන් සහිත ගස් ය.
 3. කටුපඳුරු සහිත වන ලැහැබ් ය. 4. සන වනාන්තර ය.
19. හේන් වගාව බහුල ව දක්නට ලැබෙන්නේ.
 1. තෙත් කලාපයේ ය. 2. වියළි කලාපයේ ය.
 3. කඳුකර තෙත් කලාපයේ ය. 4. අතර මැදි කලාපයේ ය.
20. දකුණු ආසියා කලාපයේ ඉහළ සමාජීය සංවර්ධනයක් ඇති රට වන්නේ.
 1. ඉන්දියාවයි. 2. පකිස්ථානයයි.
 3. බංගලාදේශයයි. 4. ශ්‍රී ලංකාවයි. (ලකුණු 2 x 20 = 40)

II කොටස

- ◆ මෙම කොටසේ පළමු වන ප්‍රශ්නය අනිවාර්ය වේ.
 ◆ තවත් ප්‍රශ්න 04 කට පිළිතුරු සපයන්න.
 ◆ ඔබ පිළිතුරු සැපයිය යුතු ප්‍රශ්න සංඛ්‍යාව 05 කි.
01. පහත දක්වෙන ලෝක සිතියම හොඳින් අධ්‍යයනය කොට පහත සඳහන් ප්‍රශ්නවලට පිළිතුරු සපයන්න.



- i. A අක්ෂරයෙන් දක්වෙන සාගරය නම් කරන්න. (ලකුණු 1)
- ii. B අක්ෂරයෙන් දක්වා ඇත්තේ මහද්වීපයකි. එය නම් කරන්න. (ලකුණු 1)
- iii. C අක්ෂරයෙන් දක්වා ඇති සමුද්‍ර සන්ධිය කුමක් ද? (ලකුණු 2)

- iv. D අක්ෂරයෙන් දක්වා ඇති දූපත නම් කරන්න. (ලකුණු 2)
- v. කැස්පියන් මුහුද දක්වන්නේ කිනම් අක්ෂරයෙන් ද? (ලකුණු 2)
- vi. සමකය දක්වන අක්ෂරය කුමක් ද? (ලකුණු 2)
- vii. F අක්ෂරය මගින් සේයා කර ඇති රට නම් කරන්න. (ලකුණු 2)

(ලකුණු 12)

- 02. i. ශ්‍රී ලංකාවේ ප්‍රධාන භූ විෂමතා කලාප තුන නම් කරන්න. (ලකුණු 3)
- ii. වෙරළබඩ තැනිතලාවේ දක්නට ලැබෙන භූ විෂමතා ලක්ෂණ හතරක් සඳහන් කරන්න. (ලකුණු 4)
- iii. a. ශ්‍රී ලංකාවට උතුරින් පිහිටා ඇති මහද්වීපය හා දකුණින් පිහිටා ඇති සාගරය නම් කරන්න. (ලකුණු 2)
- b. ශ්‍රී ලංකාව ඉන්දියාවට ආසන්නව පිහිටීම නිසා ලැබී ඇති වාසි දෙකක් සඳහන් කරන්න. (ලකුණු 3)

- 03. i. ශ්‍රී ලංකාවට වැසි ලැබෙන ක්‍රම තුන නම් කරන්න. (ලකුණු 3)
- ii. ශ්‍රී ලංකාවේ තෙත් ප්‍රදේශවල වනාන්තර ආශ්‍රිතව දක්නට ලැබෙන ලක්ෂණ දෙකක් සඳහන් කරන්න. (ලකුණු 4)
- iii. a. පහත දක්වන ස්ථානවල වාක්ෂලතා ලක්ෂණ එක බැගින් සඳහන් කරන්න.

A. කඳුකර ප්‍රදේශවල

B. විශලී හා අර්ධ ඉෂ්ක ප්‍රදේශවල

C. වෙරළ ආශ්‍රිත කලපුවල

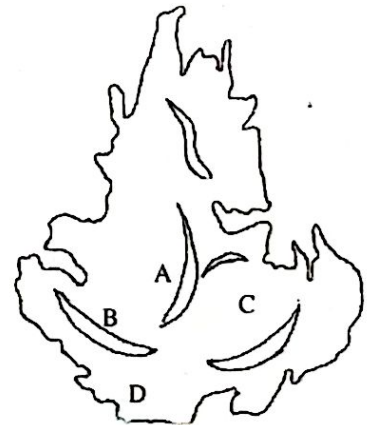
(ලකුණු 3)

b. වනාන්තර වලින් ඇති ප්‍රයෝජන දෙකක් සඳහන් කරන්න. (ලකුණු 2)

- 04. i. ශ්‍රී ලංකාවේ ආදිවාසී ජනතාව ජීවත් වන ප්‍රදේශ තුනක් සඳහන් කරන්න.
- ii. අපේ සංස්කෘතික උරුමයන් කිහිපයක් පහත දක්වේ. ඒවා ස්පාශ්‍ය උරුම හා අස්පාශ්‍ය උරුම ලෙස වෙන් කරන්න. (ලකුණු 3)
- ශ්‍රී මහා බෝධිය, සීගිරිය, නැටුම්ගැයුම්, සිරිත්විරිත්, දිය ඇලි, ආගන්තුක සත්කාර. (ලකුණු 4)
- iii. a. ශ්‍රී ලංකාවේ ඇති ලෝක උරුම දෙකක් සඳහන් කරන්න. (ලකුණු 2)
- b. ආදිවාසී ජනතාව නූතන ජන සමාජයට අනුවර්තනය වීම සඳහා ගෙන ඇති ක්‍රියාමාර්ග දෙකක් දක්වන්න. (ලකුණු 3)

05. යාබද රූපයෙන් දක්වන්නේ මධ්‍යම කඳුකරයේ සටහනකි.

- i. A හා B වලින් දක්වා ඇති කඳු දෙක නම් කරන්න. (ලකුණු 3)
- ii. a. C හා D වලින් දක්වන සානු දෙක නම් කරන්න. (ලකුණු 2)
- b. මෙම කලාපයේ බහුලව ම වගා කරන හෝඟය කුමක් ද? (ලකුණු 1)
- c. මෙම ප්‍රදේශයේ මාර්ග ජාලයේ දැකිය හැකි ප්‍රධාන ලක්ෂණයක් ලියන්න. (ලකුණු 1)



- iii. a. මෙම ප්‍රදේශයෙන් පටන් ගන්නා ගංගා දෙකක් සඳහන් කරන්න. (ලකුණු 2)
- b. දෙස් විදෙස් සංචාරකයන් මධ්‍යම කඳුකරයේ පරිසරයට ඇලුම් කිරීමට බලපාන හේතු දෙකක් කෙටියෙන් විස්තර කරන්න. (ලකුණු 3)
06. i. දකුණු ආසියා කලාපයේ රටවල් තුනක් නම් කරන්න. (ලකුණු 3)
- ii. රටක අධ්‍යාපන පහසුකම් වැඩි දියුණු වීම මඟින් ඇතිවන වාසි දෙකක් ලියන්න. (ලකුණු 4)
- iii. a. ශ්‍රී ලංකාවේ ජන සමාජයේ පවතින සංස්කෘතික උත්සව දෙකක් සඳහන් කරන්න. (ලකුණු 2)
- b. ශ්‍රී ලංකාවේ සමාජ සංවර්ධනය ඉහළ මට්ටමක පැවතීම සඳහා බලපාන සාධක දෙකක් සඳහන් කරන්න. (ලකුණු 3)
07. i. වියළි කලාපීය හා දර්ශනය ඇති වීමට බලපා ඇති සාධක දෙකක් සඳහන් කරන්න. (ලකුණු 3)
- ii. a. මෙම කලාපයේ ඇති ශේෂ කඳු දෙකක් සඳහන් කරන්න. (ලකුණු 2)
- b. මෙම ප්‍රදේශයේ ප්‍රධාන වගාව කුමක් ද? (ලකුණු 2)
- iii. a. මෙම කලාපයේ පිහිටා ඇති වනෝද්‍යාන දෙකක් සඳහන් කරන්න. (ලකුණු 2)
- b. වියළි කලාපීය හා දර්ශනය තුළ ජල හිඟයට පිළියම් ලෙස ගෙන ඇති විසඳුම් දෙකක් සඳහන් කරන්න. (ලකුණු 3)